

# Blaine County

## Risk level: Critical

Blaine County's average new case rate remains in the high risk tier.

The state has declared Crisis Standards of Care for all of Idaho because area hospitals are highly impacted by COVID-19. The local hospital is taking in patients from around the region. The local hospital is also reporting a larger number of visitors testing positive for COVID-19 who will not be reflected in the county case average.

Taking all major factors into account, the overall determined risk level is **CRITICAL**.



Using data from September 5 to September 18th

For questions call 208-788-5508

# 8.27%

## Positive Rate for Blaine County

Provided by Idaho Health and Welfare

# 2.98

## Average New Cases Per 10,000 Residents

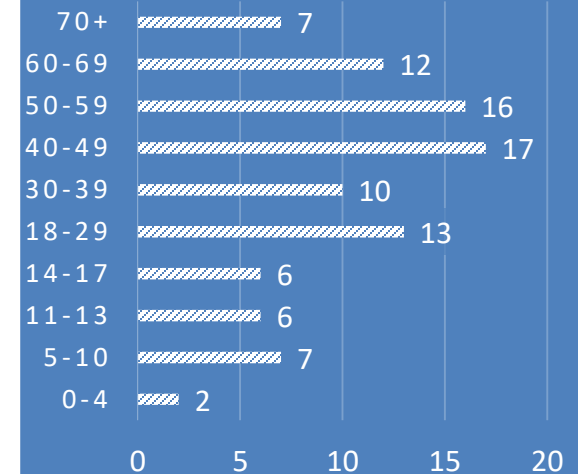
Based on a 14-day average.

# Critical

## Hospital Capacity

Hospital Capacity includes local and regional healthcare facilities' ability to treat all incoming patients, not just COVID-19 positive patients. Impact on the local and regional level is critical.

## NEW CASES BY AGE



# Critical

## Other Epidemiological Factors

The South Central Public Health District is investigating a outbreak in a local long term care facility, and cases in the local schools. Case investigations are highly impacted because of the surge of cases. Variants of COVID-19 have been detected in Blaine County, including the Delta variant.

## CRITICAL

## CRITICAL RISK

1. NEW CASES DAILY >5 PER 10,000 POPULATION (14 DAY ROLLING AVERAGE)
  2. COVID-19 TESTING POSTIVE RATE > 20%
- AND/OR
3. HOSPITAL CAPACITY FOR CARE IS SEVERELY IMPACTED (MEDICAL SURGE CAPACITY CANNOT BE MAINTAINED)
  4. CRISIS STANDARDS OF CARE IMPLEMENTED
  5. EPIDEMIOLOGY FACTORS limit public health's ability to conduct investigations and contact tracing

**AT THE CRITICAL LEVEL, COMMUNITIES HAVE REACHED A TIPPING POINT FOR UNCONTROLLED SPREAD, SCPHD AND/OR LOCAL JURISDICTIONS *MAY* INSTITUTE ALL OR SOME OF THE FOLLOWING:**

- Maintain strategies from High Risk level
- Follow state, public health district, and/or local medical guidance for limitations on gatherings and mask requirements
- Consider quarantine orders (stay-at-home)
- Consider universal mask requirements
- Consider business/event/institution closures
- Consider universal social distancing requirements

## WHAT TO KNOW ABOUT SCPHD'S COVID-19 RISK LEVELS:

- The risk levels may be applied at the county level.
- **Different counties within SCPHD may be at different risk levels.** Risk levels can increase or decrease.
- In ALL risk levels, the preventive measures outlined in the Minimal Risk Level should be followed. *Always prepare for the next risk level.*
- In addition to metrics determining risk of transmission, public health officials will closely monitor and may take into consideration for movement to a different risk level the following:
  - Input from hospital partners – local hospital capacity is determined by each hospital in the region
  - Trends in COVID-19 testing, including positivity rate
  - Supplies of Personal Protective Equipment (PPE) for healthcare providers/first responders
  - Epidemiological investigation and contact tracing capacity, including outbreaks associated with congregate living facilities
  - COVID-related hospitalizations and deaths
  - Syndromic surveillance of emergency department visits with COVID-like symptoms



**As of July 1<sup>st</sup>, Blaine County has switched to the SCPHD Risk Level plan. This allows for a unified system to compare rates of disease between counties of different vaccination levels. [View the updated plan here.](#)**

# Condado de Blaine

## nivel de riesgo: Crítico

La tasa promedio de casos nuevos del condado de Blaine está aumentando y se ha movido al nivel de alto riesgo.

El estado ha declarado Crisis Estándares de atención para todo Idaho porque los hospitales de la zona son altamente impactado por COVID-19. El local hospital está recibiendo pacientes de alrededor de la región. El hospital local también informa un mayor número de visitantes dando positivo por COVID-19 que no se verá reflejado en el condado promedio de casos.

Teniendo en cuenta todos los factores principales, el nivel de riesgo global determinado es CRÍTICO.



Usando datos del 5 de septiembre al 18 de septiembre

Para preguntas llame al 208-788-5508

# 8.27%

**Clasificado positiva para el condado de Blaine**

proporcionada por Idaho Health and Welfare

# 2.98

**Promedio de casos nuevos por cada 10,000 residents**

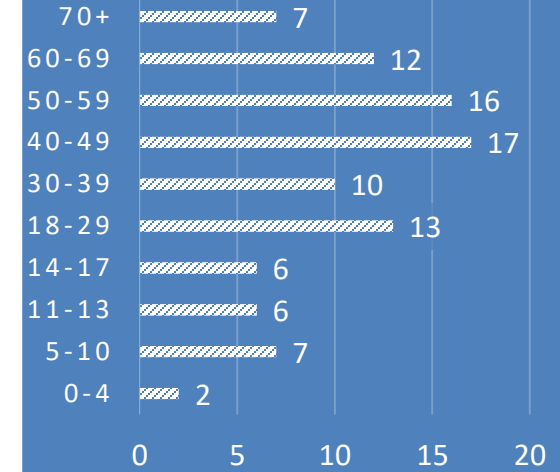
basado en un promedio de 14 días.

## Crítico

### La Capacidad del hospital

La capacidad hospitalaria incluye la capacidad de los centros de salud locales y regionales para tratar a todos los pacientes que ingresan, no solo a los pacientes positivos para COVID-19. El impacto a nivel local y regional es crítico.

### NUEVOS CASOS POR EDAD



## Crítico

### Otros factores epidemiológicos

El Distrito de Salud Pública de South Central está investigando un brote en la cárcel del condado, un centro de atención a largo plazo local y casos en las escuelas locales. Las investigaciones de casos se ven muy afectadas debido al aumento de casos. Se han detectado variantes de COVID-19 en el condado de Blaine, incluida la variante Delta.

NIVEL DE RIESGO	MÉTRICAS MONITOREADAS	ESTRATEGIAS DE MITIGACIÓN
<p style="text-align: center;"><b>CRÍTICO</b></p> <p style="writing-mode: vertical-rl; transform: rotate(180deg);"><b>RIESGO CRÍTICO</b></p>	<ol style="list-style-type: none"> <li>1. CASOS NUEVOS DIARIOS ENTRE &gt;5 POR 10,000 POBLACIÓN (PROMEDIO EN 14 DÍAS)</li> <li>2. COVID-19 PORCENTAJE DE RESULTADOS POSITIVOS ES ENTRE &gt; 20%  Y/O</li> <li>3. CAPACIDAD HOSPITALARIA PARA EL CUIDADO ES SEVERAMENTE IMPACTADA (CAPACIDAD DE RESPUESTA MÉDICA NO SE PUEDE MANTENER)</li> <li>4. ESTÁNDARES DE CRISIS DEL CUIDADO DE LA SALUD IMPLEMENTADOS</li> <li>5. FACTORES EPIDEMIOLÓGICOS limitan la habilidad de salud del público para conducir investigaciones y seguimiento de contacto</li> </ol>	<p><b>AL NIVEL CRÍTICO, LAS COMUNIDADES HAN ALCANZADO EL NIVEL MÁXIMO DE PROPAGACIÓN NO CONTROLADA. SCPHD O JURISDICCIONES LOCALES PUEDEN INSTITUIR ALGUNA O TODAS LAS SIGUIENTES MEDIDAS:</b></p> <ul style="list-style-type: none"> <li>• MANTENER ESTRATEGIAS DEL NIVEL DE ALTO RIESGO</li> <li>• SEGUIR EL CONSEJO DEL ESTADO, DISTRITO DE SALUD PÚBLICA Y/O CONSEJO MÉDICO PARA LAS LIMITACIONES DE REUNIONES Y REQUERIMIENTOS DEL USO DE MASCARILLAS</li> <li>• CONSIDERAR ÓRDENES DE CUARENTENA (PERMANECER EN LA CASA)</li> <li>• CONSIDERAR EL USO UNIVERSAL DE MASCARILLA</li> <li>• CONSIDERAR EL CIERRE DE NEGOCIOS/EVENTOS/INSTITUCIONES</li> <li>• CONSIDERAR REQUERIMIENTO DE DISTANCIAMIENTO SOCIAL UNIVERSAL</li> </ul>

## QUÉ SE DEBE SABER ACERCA DE LOS NIVELES DE RIESGO DE COVID-19 DEL SCPHD:

- Los niveles de riesgo podrían ser aplicados al nivel del condado.
- **Diferentes Condados dentro del SCPHD podrían estar a diferentes niveles de riesgo.** Los niveles de riesgo pueden aumentar o disminuir.
- En TODOS los niveles de riesgo, se deberían seguir las medidas preventivas señaladas en el Nivel de Riesgo Mínimo. *Siempre prepararse para el siguiente nivel de riesgo.*
- Además de métricas que determinan el riesgo de transmisión, oficiales de la salud pública monitorearán muy de cerca y pudieran tomar en consideración lo siguiente para mover a un nivel de riesgo diferente:
  - Información de hospitales asociados – la capacidad hospitalaria local es determinada por cada hospital en la región
  - Tendencias en los exámenes de COVID-19, incluyendo la tasa de exámenes positivos
  - Suministro de Equipo Protectivo Personal (PPE) para proveedores del cuidado de la salud/personal de respuesta inmediata
  - Investigación epidemiológica y capacidad de seguimiento de contacto, incluyendo brotes asociados con viviendas comunitarias
  - Hospitalizaciones y muertes relacionadas con COVID-19
  - Vigilancia sindrómica de las visitas al servicio de emergencia con síntomas de COVID-19